

PARZELLEN 228-233

VILLEN MIT VIER SCHLAFZIMMERN

Vorgaben

Wohn- und Esszimmer, Schlafzimmer

- Wände – gestrichener Putz
- Böden – Holz

Küche

- Wände – Verbundstein und gestrichener Putz
- Böden – Verbundstein
- Möblierung – Laminat und Verbundstein
- Elektrogeräte:
 - Mikrowelle
 - Dunstabzug
 - Backofen
 - Kühlschrank
 - Cerankochfeld
 - Geschirrspüler

Bäder

WC

- Wände – Marmor und gestrichener Putz
- Böden – Marmor
- Weißer Keramikwaschtisch
- Sanitärkeramik von GSI

Großes Badezimmer mit Bad/Dusche und WC

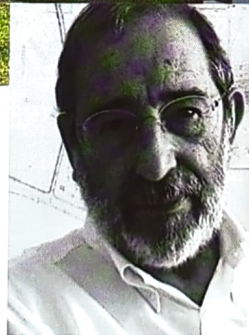
- Wände – Marmor und gestrichener Putz
- Böden – Marmor
- Weißer Keramikwaschtisch
- Sanitärkeramik von GSI

Kleines Badezimmer

- Wände – Marmor und gestrichener Putz
- Böden – Marmor
- Weißer Keramikwaschtisch
- Sanitärkeramik von GSI

Sonstiges

- Gaszentralheizung
- Kabelfernsehen
- Alarmanlage
- Breitbandinternetanschluss
- Vorrichtung für Klimaanlage
- Automatisches Dachbewässerungssystem
- Offener Kamin oder Ofen



“Die Wohnhäuser sind auf allen 17 Grundstücken so ausgerichtet, dass sie vom Wohnzimmer aus jeweils den prächtigen Blick auf die Lagune bieten. Die Häuser verfügen über zwei Etagen, um den Wohntrakt vom privaten Bereich, also den Schlafzimmern zu trennen.”

Álvaro Siza Vieira
Architekt

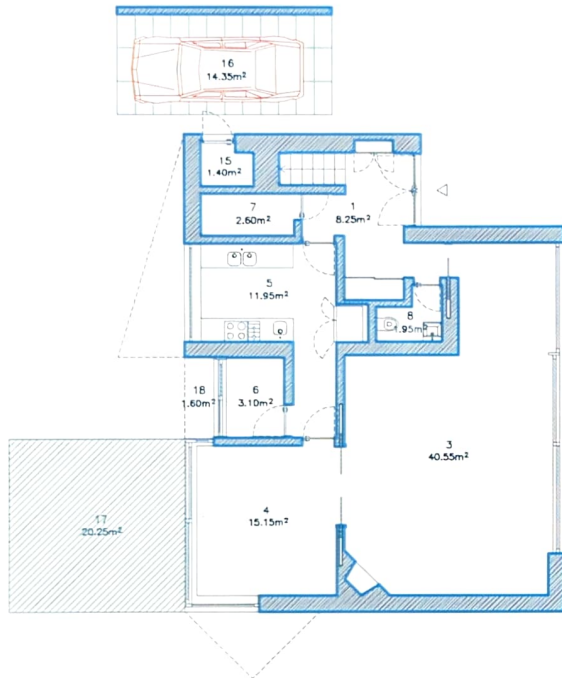
Die Bilder sind ausschließlich Illustrationen. Details und Baubeschreibungen können Änderungen unterliegen und werden nicht Vertragsbestandteil.

BOM SUCESSO

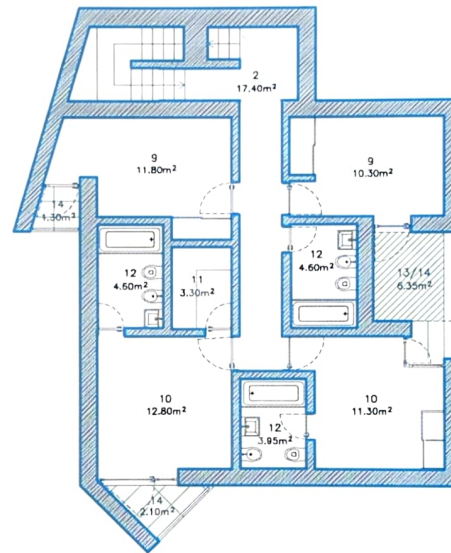
DESIGN RESORT, LEISURE, GOLF & SPA

ÓBIDOS | PORTUGAL

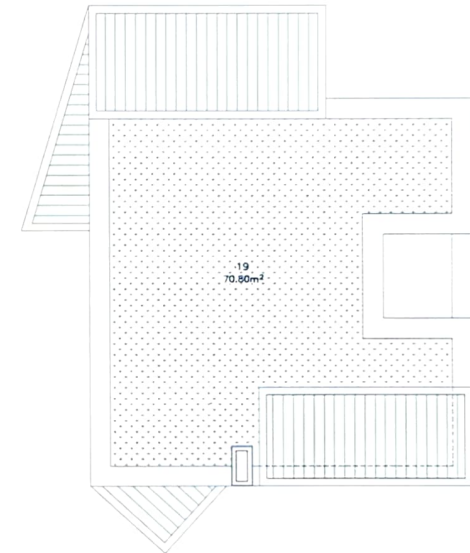
PARZELLEN 228-233 – VILLEN MIT VIER SCHLAFZIMMERN



PLANTA DO PISO 0



PLANTA DO PISO I



PLANTA DA COBERTURA



- | | | |
|---------------------|------------------------|---------------------------|
| 1. EINGANGSBEREICH | 8. WC | 15. ABSTELLRAUM |
| 2. GANG/TREPPENHAUS | 9. SCHLAFZIMMER | 16. ÜBERDACHTE PARKPLÄTZE |
| 3. WOHNZIMMER | 10. SUITE | 17. TERRASSE |
| 4. ESSZIMMER | 11. ANKLEIDEZIMMER | 18. ÜBERDACHTE TERRASSE |
| 5. KÜCHE | 12. BADEZIMMER | 19. GARTEN |
| 6. WÄSCHEKAMMER | 13. BALKON | |
| 7. SPEISEKAMMER | 14. ÜBERDACHTER BALKON | |

Der Architektenplan ist noch nicht der Bauplan und damit möglichen Änderungen unterworfen.

