

# BOM SUCESSO

DESIGN RESORT, LEISURE, GOLF & SPA

ÓBIDOS | PORTUGAL

## PARZELLE 217

TOWNHOUSES MIT ZWEI SCHLAFZIMMERN

### Vorgaben

#### Wohn- und Esszimmer

- Wände – gestrichener Gips
- Böden – Terrakottafliesen

#### Schlafzimmer

- Wände – gestrichener Gips
- Böden – Holzstrich (schwimmend verlegt)

#### Küche

- Wände – Quarz/Hartholz, gestrichener Gips
- Böden – Terrakottafliesen
- Möblierung – Holz (Birke), Schränke und Arbeitsplatte in Quarz/Hartholz
- Elektrogeräte:
  - Mikrowelle
  - Dunstabzug
  - Backofen
  - Kühlschrank
  - Cerankochfeld
  - Geschirrspüler

#### Badezimmer

##### WC

- Wände – gestrichener Gips
- Böden – Marmor
- Catalano Zero Domino Waschtische
- Bidet und Toilette (hängend) von Catalano

##### Kleines Badezimmer

- Wände – Marmor
- Böden – Marmor
- Catalano Zero Domino Waschtische
- Toilette (hängend) von Catalano

#### Sonstiges

- Gaszentralheizung
- Kabelfernsehen
- Alarmanlage
- Breitbandinternetanschluss
- Vorrichtung für Klimaanlage
- Automatisches Dachbewässerungssystem
- Offener Kamin oder Ofen



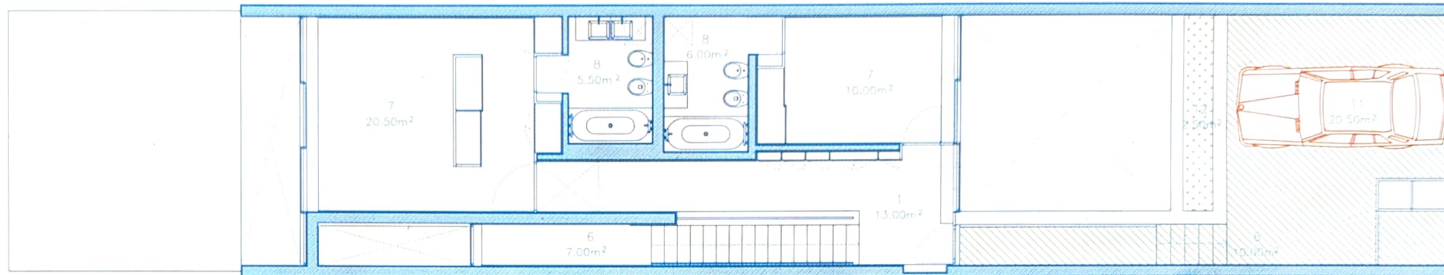
“Das Haus erstreckt sich in Richtung zweier Terrassen: Die eine ist privat, völlig vor der Außenwelt geschützt und nur zum Himmel hin geöffnet. Die andere ist öffentlich, beginnt an einem Ende als Teil des Hauses und vermischt sich an ihrem anderen Ende mit dem Golfplatz (nach Süden hin).

Das Erdgeschoß lebt von diesen beiden unterschiedlichen Erfahrungen, da die überdachte Terrasse ein Teil des Ganzen wird. Die Küche und die geöffnete Terrasse werden zu einer natürlichen und vermittelnden Erweiterung des Wohnzimmers. Es fehlen sämtliche Barrieren, die den Blick zwischen Küche und Loungebereich trennen könnten. So entsteht ein uneingeschränkter Dialog zwischen diesen beiden Räumen.”

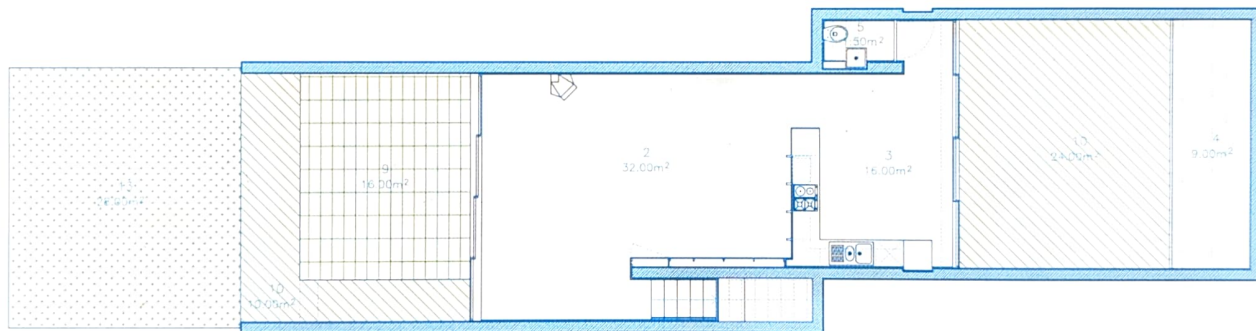
**Gonçalo Byrne**

Architekt

Die Bilder sind ausschließlich Illustrationen. Details und Baubeschreibungen können Änderungen unterliegen und werden nicht Vertragsbestandteil.

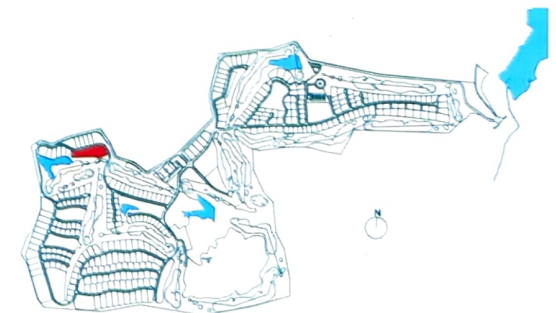


PLANTA PISO 0



PLANTA PISO -1

- |                        |                        |
|------------------------|------------------------|
| 1. EINGANGSBEREICH     | 8. BADEZIMMER          |
| 2. WOHN- UND ESSZIMMER | 9. ÜBERDACHTE TERRASSE |
| 3. KÜCHE               | 10. TERRASSE           |
| 4. ABSTELLRAUM         | 11. PARKPLATZ          |
| 5. WC                  | 12. PFLANZKÜBEL        |
| 6. DIELE/TREPPE        | 13. GARTEN             |
| 7. SUITE               |                        |



Der Architektenplan ist noch nicht der Bauplan und damit möglichen Änderungen unterworfen.